

## ***Unsere Kompetenzen in einem Produkt vereint***

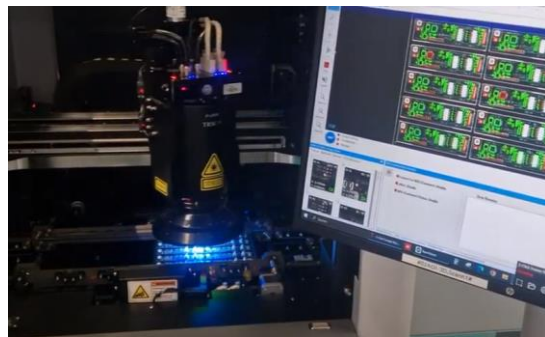
### **Elektronische Display-Einheit**

éolane SYSCOM ist aus dem Zusammenschluss von éolane Berlin und SysCom electronic hervorgegangen und zeichnet sich durch die Herstellung elektronischer Baugruppen und komplexer elektronischer Systeme aus, mit Spezialisierung auf low - mid Volumen mit hoher Flexibilität.

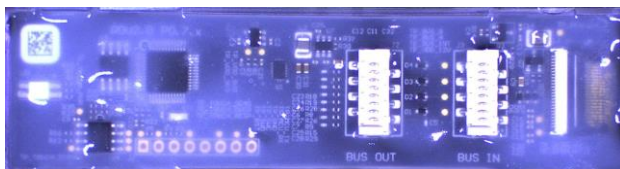
Viele Jahrzehnte Erfahrung in der Bestückung von Leiterplatten, Folien und Flex-Baugruppen, dazu Montage, Prüfung / Test, Systemintegration bis zum Komplettsystem haben uns erfolgreich zu einem System-Hersteller geführt. Abgerundet wird dieses Gesamtbild durch unseren Aftermarket-Service und Reparaturdienst.

Unter anderem im folgenden Produkt haben wir diese gesamte Kompetenz einbringen können: elektronisches Display/Namensschild.

- Leiterplattenbestückung

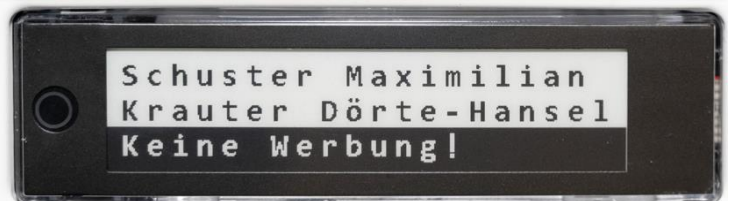


- Programmierung, Integration/Zusammenbau der Einheit
- EOL-Test
- Lackierung/Verguss



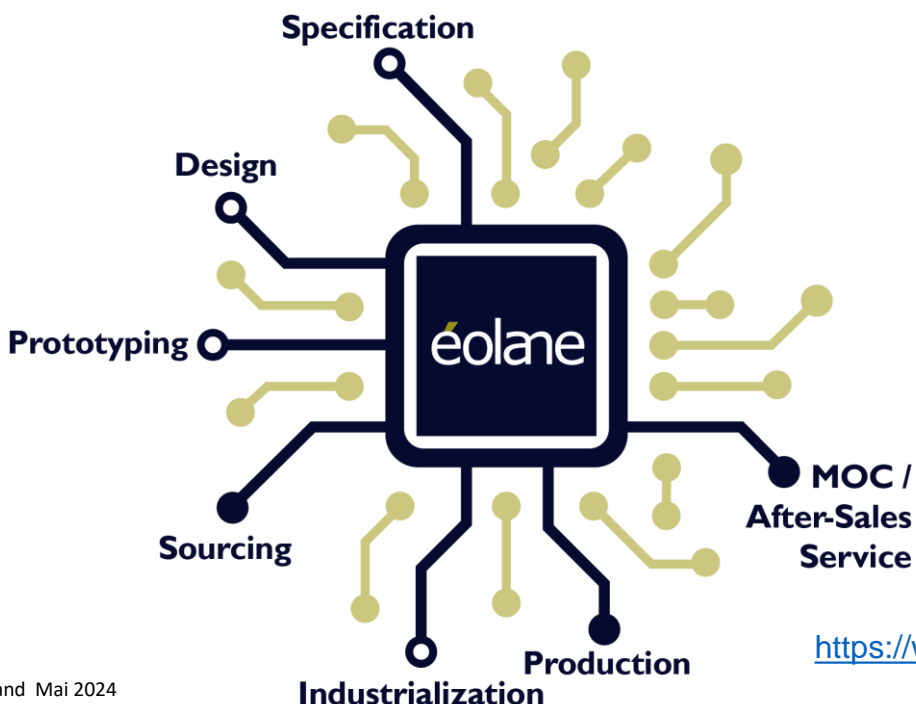


**Beispiel der  
Anwendung:**



**Wir unterstützen Sie mit:**

- DfM-, DfC-, DfT- Untersuchungen
- Industrialisierung Ihrer Ideen und Konzepte
- Konzepterstellung für elektrische- und Funktionsprüfung, Prüfmittelbau, In-Circuit Tests und passiven/aktiven Burn-In (TWP)
- Entwicklung, Herstellung, Optimierung und Reparatur benötigter Prüfadapter
- Verpackung, Logistik, Lagerung, Versand und Distribution nach Kundenspezifikation



<https://www.eolane-syscom.berlin>  
[sales.berlin@eolane.com](mailto:sales.berlin@eolane.com)